
Lars Dinter Design



Aspro

Oak wood, from German forests, sawn, planed and coarsely sanded with grain 80, dried to approx. 10% residual moisture

Natural oak version: not treated further
Black oak version: stained with natural iron acetate stain, then oiled with organic wood oil

Each piece is unique, created by nature. We curate the selection so that each item fits the style of our collection.

Legno di quercia proveniente da boschi tedeschi, segato, piattato e levigato grossolanamente con grana 80, essiccato fino a circa il 10% di umidità residua.

Versione rovere naturale: non ulteriormente trattato

Versione rovere nero: tinto con mordente naturale di acetato di ferro, quindi oliato con olio di legno biologico

Ogni pezzo è unico, creato dalla natura. Curiamo la selezione in modo che ogni articolo si adatti allo stile della nostra collezione.

Eichenholz, aus deutschen Wäldern, gesägt, gehobelt und grob geschliffen mit Korn 80, getrocknet auf ca. 10% Restfeuchte.

Version in natürlicher Eiche: nicht weiter behandelt

Version in schwarzer Eiche: gebeizt mit natürlicher Eisenacetat-Beize, anschließend geölt mit Bio-Holzöl

Jedes Stück ist ein Unikat, das von der Natur erschaffen wurde. Wir kuratieren die Auswahl, so dass jedes Objekt zum Stil unserer Kollektion passt.

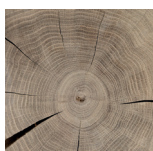
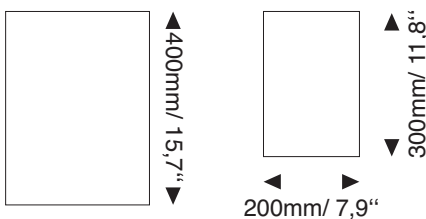
The untreated version in raw oak will develop a patina. Water, oils and other liquids penetrate the wood and leave traces! The surface can be refreshed again by sanding (grit 80 with an eccentric sander).

The black version has an easy-care surface that can be cleaned with a slightly damp cloth if necessary.

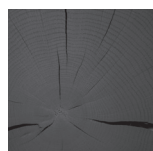
La versione non trattata in rovere grezzo svilupperà una patina. Acqua, oli e altri liquidi penetrano nel legno e lasciano tracce! La superficie può essere nuovamente rinfrescata mediante levigatura (grana 80).

La versione nera ha una superficie di facile manutenzione che, se necessario, può essere pulita con un panno leggermente umido.

Die Version in roher Eiche wird eine Patina entwickeln. Wasser, Öle und andere Flüssigkeiten ziehen ein und hinterlassen Spuren! Durch Abschleifen (Korn 80) kann die Oberfläche wieder aufgefrischt werden. Die schwarze Version hat eine pflegeleichte Oberfläche, die mit einem leicht angefeuchteten Lappen gereinigt werden kann.



01
Natural oak
Rovere naturale
Eiche natur



02
Black oak
Rovere nero
Eiche schwarz